

ТСВ

ТЕХНИЧЕСКИЕ ХАРАКТЕРИСТИКИ

Высокая укрывистость // Идеальны для грунт. прокрашивания // Сохранение тона со временем

БАЗОВЫЕ КРАСИТЕЛИ



Кожа



Краситель



Растворитель



Прозрачность

ОПИСАНИЕ/ ТСВ - высококонцентрированные базовые красители в водном растворе.

НАЗНАЧЕНИЕ/ Продукты серии **ТСВ** используются на первой стадии крашения кожи и дают концентрированный цвет, живой и яркий, даже на белой коже (твердом верхнем слое).

СОВМЕСТИМОСТЬ/ ТСВ смешиваются с водой и МП. Их можно использовать в комбинации с катионными растворами пигментов. Продукты серии **ТСВ** смешиваются друг с другом в любом соотношении, что позволяет вам самостоятельно создавать новые индивидуальные решения.

ПЕРЕКРЫТИЕ/ ТСВ может быть окрашен казеиновой, нитроцеллюлозной, полиуретановой и акриловой смолами на водной основе. Они могут использоваться в комбинации с катионными растворами пигментов для увеличения блеска самого пигмента. Отделка другими красителями для придания требуемых характеристик (например, серии **SC** для стойкости к образованию водяных пятен; серия **TCL 10000** для сопротивления миграции в ПВХ и т.д.).

НАНЕСЕНИЕ РАСПЫЛЕНИЕМ/ ТСВ можно наносить путем распыления после разбавления в воде и МП с расчетным соотношением в соответствии с желаемым проникновением.

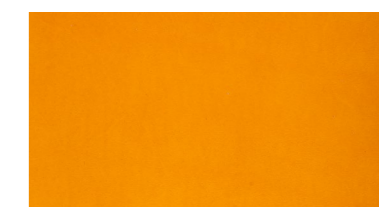
ТСВ 301 / C.I.BASIC YELLOW 96



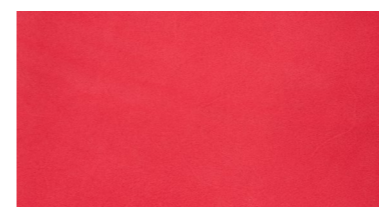
ТСВ 300 / C.I.BASIC YELLOW 28



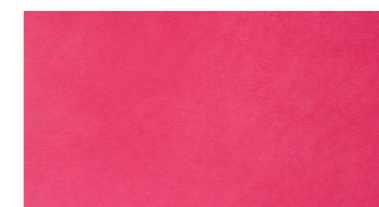
ТСВ 200 / C.I.MIX



ТСВ 801 / C.I.MIX



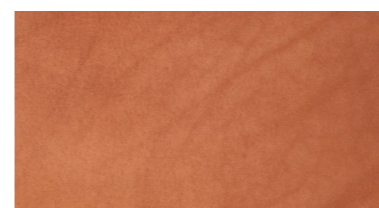
ТСВ 800 / C.I.MIX



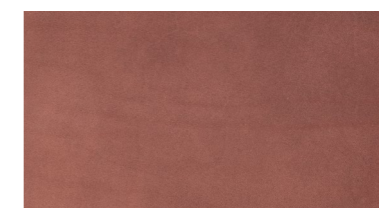
ТСВ 501 / C.I.MIX



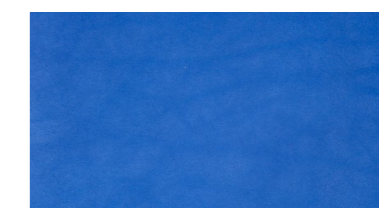
ТСВ 502 / C.I.MIX



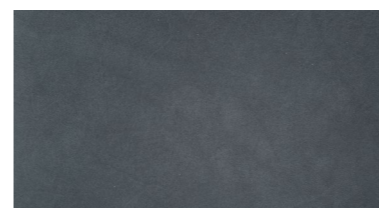
ТСВ 500 / C.I.MIX



ТСВ 400 / C.I.BASIC BLUE 41



ТСВ 600 / C.I.MIX



КОД	ЦВЕТОВОЙ ИНДЕКС	СУХОЙ ОСТАТОК	ПЛОТНОСТЬ	РАСТВОРИМОСТЬ			СВЕТЛОСТЬ	СТОЙК. К ПЯТНООБРАЗОВАНИЮ
				ВОДА	МП	АЦЕТАТЫ		
ТСВ 200	MIX	26 ± 3%	1,06 Kg/l ± 2%	+	+	-	4/5	5
ТСВ 300	BASIC YELLOW 28	26 ± 3%	1,08 Kg/l ± 2%	+	+	-	2/3	5
ТСВ 301	BASIC YELLOW 96	29 ± 3%	1,10 Kg/l ± 2%	+	+	-	6/7	4/5
ТСВ 400	BASIC BLUE 41	15 ± 2%	1,10 Kg/l ± 2%	+	+	-	4/5	3/4
ТСВ 500	MIX	26 ± 3%	1,05 Kg/l ± 2%	+	+	-	4/5	3/4
ТСВ 501	MIX	25 ± 3%	1,07 Kg/l ± 2%	+	+	-	4/5	3/4
ТСВ 502	MIX	27 ± 3%	1,06 Kg/l ± 2%	+	+	-	4/5	3/4
ТСВ 600	MIX	14 ± 2%	1,06 Kg/l ± 2%	+	+	-	4/5	3/4
ТСВ 800	MIX	34 ± 3%	1,10 Kg/l ± 2%	+	+	-	4/5	4/5
ТСВ 801	MIX	31 ± 3%	1,08 Kg/l ± 2%	+	+	-	4/5	4/5

Обозначения: --нет - плохо -/+ удовл. +хорошо

* Цвета предназначены только для иллюстрации и могут незначительно отличаться от реальных тонов