

TCL 20000

ТЕХНИЧЕСКИЕ ХАРАКТЕРИСТИКИ

Отличная устойчивость к миграции ПВХ // Не воспламеняется // Высокая прозрачность

УНИВЕРСАЛЬНЫЕ КРАСИТЕЛИ С ВЫСОКОЙ СТОЙКОСТЬЮ К ПВХ МИГРАЦИИ



Кожа



Краситель



Растворитель



Прозрачность

ОПИСАНИЕ/ TCL 20000 - металлокомплексные бисульфированные высококонцентрированные жидкие красители в гликольэфире.

ПРИМЕНЕНИЕ/ Это продукты с высокой концентрацией, превосходной прозрачностью и однородностью оттенков. Они подходят для финишной отделки кожи методом распыления или вальцами.

РАСТВОРИМОСТЬ/ Хорошо растворимы в воде, гликолях, спиртах. Удовлетворительно в ацетоне и ацетатах.

СОВМЕСТИМОСТЬ/ TCL 20000 смешиваются с казеиновыми смолами на водной основе или нитроцеллюлозой, полиуретаном, акриловой смолой или растворителем. Продукты серии **TCL 20000** смешиваются друг с другом в любом соотношении, что позволяет вам самостоятельно создавать новые индивидуальные решения. Может использоваться в комбинации с проникающими агентами и полярными растворителями как с помощью распыления, так и с помощью вальцев.

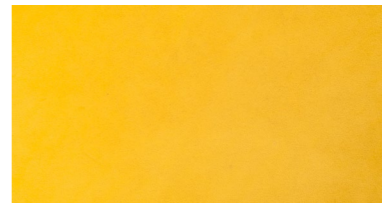
НАНЕСЕНИЕ РАСПЫЛЕНИЕМ/ TCL 20000 можно наносить вручную, с помощью аэрографа или механически с помощью ротационной машины после разбавления гликолями, этиловым спиртом или водой. Если вы хотите разбавить ацетатом, мы рекомендуем предварительное разведение в гликолях (1:1).

ФИНИШНЫЙ ЭФФЕКТ/ TCL 20000 применяются для получения финишных эффектов комбинации с акриловыми смолами, казеиновыми биндерами, покрывными нитро и полиуретановыми отделочными покрытиями как на водной основе, так и на основе растворителей.

TCL 20032 / С.1. ЖЕЛТЫЙ 49



TCL 20031 / С.1. ЖЕЛТЫЙ 99



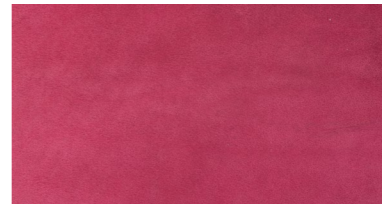
TCL 20020 / С.1. СМЕСЬ



TCL 20082 / С.1. КРАСНЫЙ 357



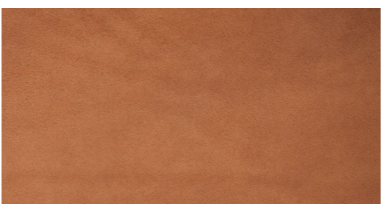
TCL 20080 / С.1. ФИОЛЕТОВЫЙ 90



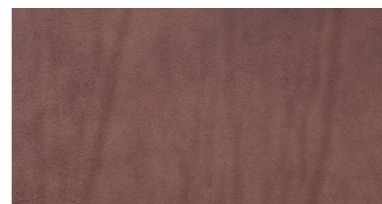
TCL 20071 / С.1. КРАСНЫЙ 249



TCL 20052 / С.1. СМЕСЬ



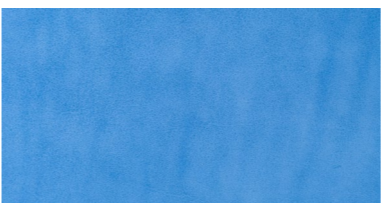
TCL 20051 / С.1. СМЕСЬ



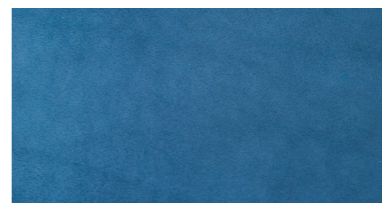
TCL 20050 / С.1. КОРИЧНЕВЫЙ 355



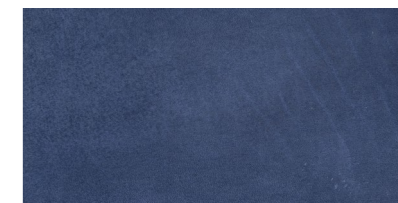
TCL 20045 / С.1. СИНИЙ 260



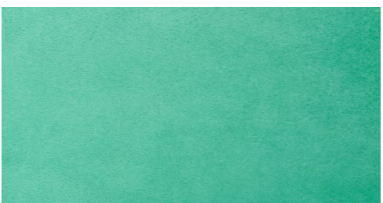
TCL 20041 / С.1. СИНИЙ 158



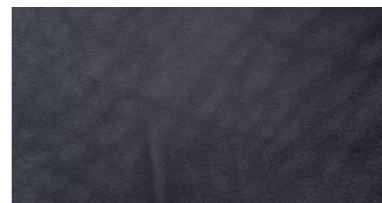
TCL 20040 / С.1. СИНИЙ 193



TCL 20093 / С.1. ЗЕЛЕНый 26



TCL 20060 / С.1. ЧЕРНЫЙ 194/172



| КОД | ЦВЕТОВОЙ ИНДЕКС | СУХОЙ ОСТАТОК | ПЛОТНОСТЬ | РАСТВОРИМОСТЬ | | | СВЕТО СТОЙКОСТЬ | СТОЙК. К ПЯТНООБРАЗОВАНИЮ ОТ ВОДЫ |
|-----------|-----------------|---------------|----------------|---------------|----|----------------------------|-----------------|-----------------------------------|
| | | | | ВОДА | МП | АЦЕТАТЫ | | |
| TCL 20020 | СМЕСЬ | 23 ± 3% | 1,07 Kg/l ± 2% | + | + | + (pre-dilution 1:1 in PM) | 6 | 4 |
| TCL 20031 | ЖЕЛТЫЙ 99 | 21 ± 3% | 1,03 Kg/l ± 2% | + | + | + (pre-dilution 1:1 in PM) | 5 | 4/5 |
| TCL 20032 | ЖЕЛТЫЙ 49 | 10 ± 2% | 1,00 Kg/l ± 2% | + | + | + (pre-dilution 1:1 in PM) | 5/6 | 3/4 |
| TCL 20040 | СИНИЙ 193 | 23 ± 3% | 1,09 Kg/l ± 2% | + | + | + (pre-dilution 1:1 in PM) | 7 | 2/3 |
| TCL 20041 | СИНИЙ 158 | 14 ± 2% | 1,06 Kg/l ± 2% | + | + | + (pre-dilution 1:1 in PM) | 5/6 | 3/4 |
| TCL 20045 | СИНИЙ 260 | 13 ± 2% | 1,03 Kg/l ± 2% | + | + | + (pre-dilution 1:1 in PM) | 5 | 2/3 |
| TCL 20050 | КОРИЧНЕВЫЙ 355 | 23 ± 3% | 1,09 Kg/l ± 2% | + | + | + (pre-dilution 1:1 in PM) | 6/7 | 3 |
| TCL 20051 | СМЕСЬ | 22 ± 3% | 1,09 Kg/l ± 2% | + | + | + (pre-dilution 1:1 in PM) | 6/7 | 3 |
| TCL 20052 | СМЕСЬ | 22 ± 3% | 1,09 Kg/l ± 2% | + | + | + (pre-dilution 1:1 in PM) | 6 | 3 |
| TCL 20060 | ЧЕРНЫЙ 194/172 | 25 ± 3% | 1,09 Kg/l ± 2% | + | + | + (pre-dilution 1:1 in PM) | 6/7 | 2/3 |
| TCL 20071 | КРАСНЫЙ 249 | 17 ± 2% | 1,05 Kg/l ± 2% | + | + | + (pre-dilution 1:1 in PM) | 4/5 | 1 |
| TCL 20080 | ФИОЛЕТОВЫЙ 90 | 23 ± 3% | 1,07 Kg/l ± 2% | + | + | + (pre-dilution 1:1 in PM) | 6 | 1 |
| TCL 20082 | КРАСНЫЙ 357 | 29 ± 3% | 1,09 Kg/l ± 2% | + | + | + (pre-dilution 1:1 in PM) | 6/7 | 1 |
| TCL 20093 | ЗЕЛЕНый 26 | 13 ± 2% | 1,00 Kg/l ± 2% | + | + | + (pre-dilution 1:1 in PM) | 6/7 | 2 |

Обозначения: --нет - плохо -/+ удовл. +хорошо

*Цвета предназначены только для иллюстрации и могут незначительно отличаться от реальных цветов